



POHL

## Lösungen aus Aluminium für Metallfassaden

THE STATEMENT OF YOUR BUILDING



Ragon Institute · Cambridge · USA | © Robert Benson

## Exklusive Metallfassaden für beeindruckende Architektur.

POHL ist spezialisiert auf die Entwicklung und Fertigung maßgeschneiderter Fassadenlösungen mit einzigartigen Materialien und Oberflächen. Unsere Stärke liegt in der Schaffung von außergewöhnlichen und komplexen Metallverkleidungen für die Gebäudehülle und das Interior. Unabhängig von Form, Farbe oder Material stellen wir uns jeder Herausforderung, um Ihr Bauwerk in ein Wahrzeichen zu verwandeln, das fasziniert und einen bleibenden Eindruck hinterlässt.

Mit umfangreicher Erfahrung und Know-How in der Branche arbeiten wir mit renommierten Architekturbüros weltweit zusammen. Die Qualität ist für uns von größter Bedeutung – sie garantiert, dass jedes Projekt mit höchster Präzision realisiert wird und sowohl allen ästhetischen als auch technischen Anforderungen gerecht wird.

Über den gesamten Projektzeitraum bieten wir umfassende Unterstützung – von der ersten Entwicklungs- und Entwurfsphase bis hin zur Fertigung und Logistik. Mit unserem Team aus erfahrenen Spezialisten setzen wir architektonische Visionen in die Realität um.

#### **THE STATEMENT OF YOUR BUILDING.**

Transportation Hub · NYC · USA | © Valéry Kloubert

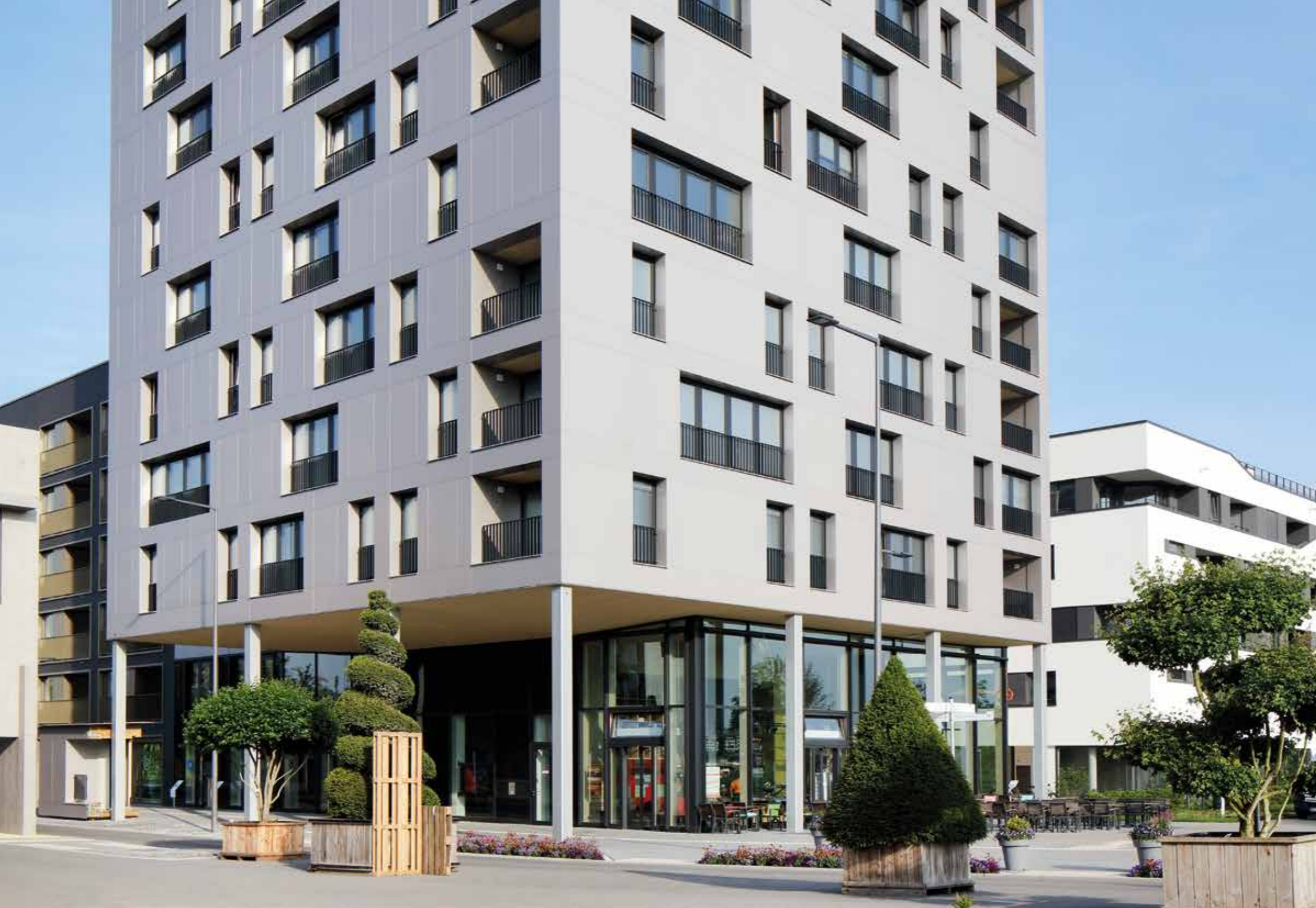


## Leicht, verformbar und nachhaltig.

Aluminium ist besonders durch sein geringes Eigengewicht das ideale Material für die Gestaltung von Metallfassaden. Großformatige Fassadenelemente lassen sich selbst bei Hochhäusern auf einfachste Weise montieren. Gleichzeitig werden hohe bauphysikalische Anforderungen erfüllt. Ein entscheidender Vorteil: Aluminium entspricht Brandschutzklasse A1 und wurde als nicht brennbar eingestuft.

Die hervorragende Formbarkeit von Aluminium ermöglicht die Umsetzung vielseitiger und ausgefallener Designs – von minimalistischen Konzepten bis hin zu komplexen Formen. Selbst schlanke, elegante Strukturen lassen sich realisieren, ohne dabei an Stabilität einzubüßen.





Aluminium ist vollständig recycelbar und daher ideal für die Gestaltung moderner, urbaner Lebensräume. Es schont die Umwelt und entspricht den Anforderungen beim wachsenden Fokus auf nachhaltiges Bauen. Gleichzeitig ermöglicht es energieeffiziente Bauweisen, die sowohl funktional als auch ästhetisch überzeugen.

## POHL DURANIZE

### Langlebige Oberflächen mit Eloxal.

Bei POHL Duranize wird die oberste Schicht des Aluminiums eloxiert, wodurch eine extrem harte und kratzfeste Oberfläche entsteht, die nur minimale Pflege erfordert. Eloxiertes Aluminium ist zu 100 % recycelbar und trägt somit wesentlich zur Nachhaltigkeit des Gebäudes bei.

Erhältlich in einer großen Auswahl an Standard- und Sonderfarben.

30 St Mary Axe · London · UK | © Hutton+Crow





POHL DURANIZE BRONZE VIBRATION



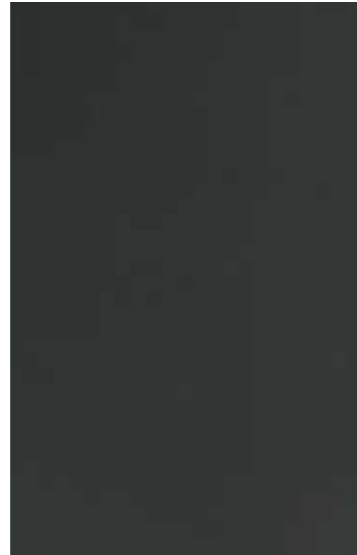
POHL DURANIZE RED MEDIUM



POHL DURANIZE CHAMPAGNE



POHL DURANIZE OLD COPPER



POHL DURANIZE DARK GREY



POHL DURANIZE BRIGHT SPARKLE SILVER



3 Broadgate - London - UK | © Zetovia

# POHL DURANIZE Bicolor

POHL Duranize Bicolor basiert auf dem Einsatz von zwei oder mehr Eloxalschichten. Durch die Kombination von verschiedenen Farben, matten oder glänzenden Effekten und auffälligen Mustern kann die Oberfläche individuell gestaltet werden und erhält dadurch einen unverwechselbaren Look.



DESIGN-BEISPIELE FÜR POHL DURANIZE BICOLOR



# POHL DURACOAT

## Pulverbeschichtete Lösungen für einzigartige Oberflächen.

POHL Duracoat ist eine hochwertige 2-Komponenten-Pulverbeschichtung, die speziell entwickelt wurde, um Aluminium optimal vor Korrosion und Verschleiß zu schützen.

Aluminium kann in allen RAL-Standardfarben pulverbeschichtet werden. Darüber hinaus hat POHL eine Reihe an Duracoat-Oberflächen entwickelt, die an Materialien wie Terrakotta, Stein oder verwittertes Metall erinnern, aber alle Vorteile von Aluminium bieten.



POHL Tile

POHL Cotto

POHL Ten

POHL Patina Green

Ithra Library · Dhahran · Saudi-Arabia | © Ivan Brodey





Volpe National Transportation Systems Center - Cambridge - USA | © Dave Burk, SOM



BEISPIELE FÜR POHL TILE OBERFLÄCHEN

**POHL DURACOAT**

# POHL Tile

POHL Tile ist die ideale Alternative zur Steinfassade. Sie bietet eine deutlich leichtere, langlebigere und flexiblere Lösung, die dennoch eine bemerkenswerte Ähnlichkeit mit echtem Stein aufweist.

POHL DURACOAT

## POHL Cotto

Pulverbeschichtetes Aluminium in natürlichen Erdtönen, die an Terrakotta erinnern.

## POHL Ten

Pulverbeschichtetes Aluminium in verwittertem Cortenstahl-Look.

## POHL Patina Green

Eine Oberfläche, die die grüne Patina von natürlich gealtertem und oxidiertem Kupfer authentisch nachbildet.

POHL COTTO

POHL TEN

POHL PATINA GREEN

# Prägungen

Prägungen vereinen zwei entscheidende Vorteile: Sie bieten maximale Gestaltungsfreiheit und verbessern gleichzeitig die Stabilität und strukturelle Festigkeit des Metalls.

Individuelle Muster und ausgefallene Designs lassen sich aufgrund der hervorragenden Verformbarkeit des Materials leicht integrieren.



KUNDENSPEZIFISCHE PRÄGUNGEN



The Wharf · Washington DC · USA | © Ulf Wallin



## Perforation

Perforierte Aluminiumpaneele geben Fassaden eine markante Optik und einen individuellen Ausdruck. Sie ermöglichen die Umsetzung nahezu jedes gewünschten Musters und vereinen ästhetische Vielfalt mit praktischen Vorteilen. Als effektiver Sonnenschutz lassen sie viel Tageslicht in das Gebäude, schaffen ein angenehmes Arbeitsumfeld und tragen zu einem gesunden Raumklima bei.



KUNDENSPEZIFISCHE PERFORATIONEN



# Geschliffene und hochglänzende Oberflächen

Von dezent satinierten Oberflächen über filigrane Schriffe bis hin zu eindrucksvollen Hochglanzoptiken - geschliffene oder polierte Aluminiumpaneele werten Fassaden und Räume durch ihr dynamisches Erscheinungsbild auf.

Hochglänzende Spiegeloberflächen sind perfekt für nahtlose Übergänge und eignen sich ideal für moderne Innenräume. Ihr starkes Reflexionsvermögen lässt Objekte mit der Umgebung verschmelzen und erzeugt dabei faszinierende Effekte bis hin zur scheinbaren Entmaterialisierung.



STRAIGHT – GERICHTETER SCHLIFF MIT STRUKTUR



HIGH GLOSS – HOCHGLÄNZENDE OBERFLÄCHE IN SPIEGELOPTIK



VIBRATION – RICHTUNGSLOSER SCHLIFF MIT FILIGRANER OPTIK



BEAD BLASTED – GLEICHMÄSSIGE, SEIDENMATTE OBERFLÄCHE

Dorotheen Quartier · Stuttgart · Germany | © David Matthiessen



# POHL

Front: King's Cross · London · UK | © Timothy Soar

## POHL FACADE DIVISION

POHL Metal Systems GmbH  
Robert-Bosch-Str. 6  
50769 Cologne  
Germany

Tel.: +49 221 70911-0

[info@pohl-facades.com](mailto:info@pohl-facades.com)  
[www.pohl-facades.com](http://www.pohl-facades.com)

