



POHL

**Lösungen aus Edelstahl
für Metallfassaden**

 **THE STATEMENT OF YOUR BUILDING**



Exklusive Metallfassaden für beeindruckende Architektur.

POHL ist spezialisiert auf die Entwicklung und Fertigung maßgeschneiderter Fassadenlösungen mit einzigartigen Materialien und Oberflächen. Unsere Stärke liegt in der Schaffung von außergewöhnlichen und komplexen Metallverkleidungen für die Gebäudehülle und das Interior. Unabhängig von Form, Farbe oder Material stellen wir uns jeder Herausforderung, um Ihr Bauwerk in ein Wahrzeichen zu verwandeln, das fasziniert und einen bleibenden Eindruck hinterlässt.



Burbank Studios · Burbank · USA | © Tim Hurstley

Mit umfangreicher Erfahrung und Know-How in der Branche arbeiten wir mit renommierten Architekturbüros weltweit zusammen. Die Qualität ist für uns von größter Bedeutung – sie garantiert, dass

jedes Projekt mit höchster Präzision realisiert wird und sowohl allen ästhetischen als auch technischen Anforderungen gerecht wird.

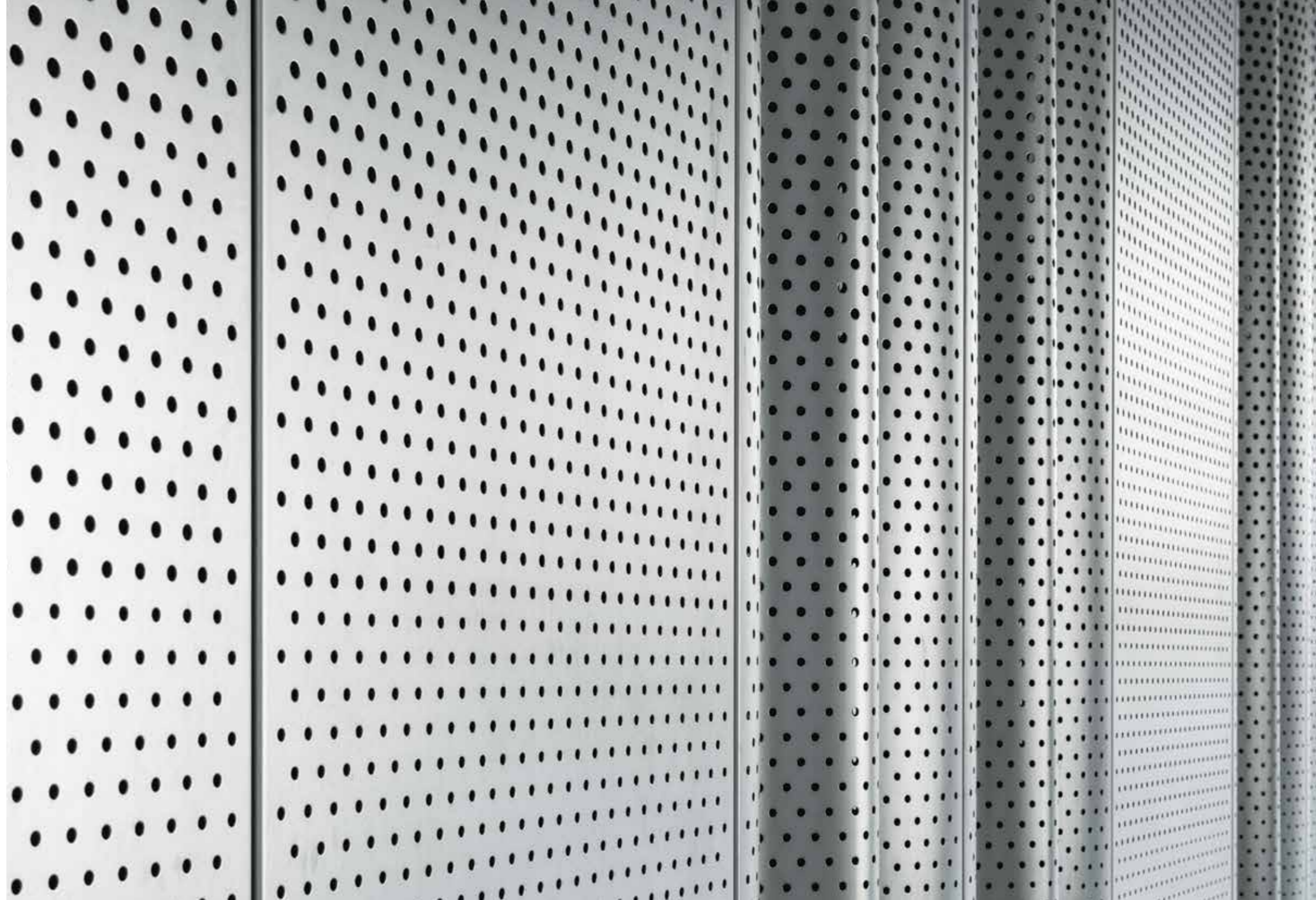
Über den gesamten Projektzeitraum bieten wir umfassende Unterstützung – von der ersten Entwicklungs- und Entwurfsphase bis hin zur Fertigung und Logistik. Mit unserem Team aus erfahrenen Spezialisten setzen wir architektonische Visionen in die Realität um.

THE STATEMENT OF YOUR BUILDING.

Langlebig, nachhaltig und vielseitig.

Edelstahl vereint herausragende Eigenschaften, die ihn zum idealen Material für moderne Architektur machen. Ob für Fassaden, Eingangsbereiche, Deckenverkleidungen oder exklusive Innenausstattungen – Edelstahl überzeugt durch seine Vielseitigkeit und Ästhetik.

Das Material lässt sich technologisch sehr gut verarbeiten und bietet vielfältige Möglichkeiten der Oberflächenveredelung. Dank seiner hohen Korrosionsbeständigkeit ist Edelstahl besonders langlebig und bewahrt sein makelloses Erscheinungsbild über viele Jahre hinweg.



Visual Arts Building · Iowa · USA | © Iwan Baan

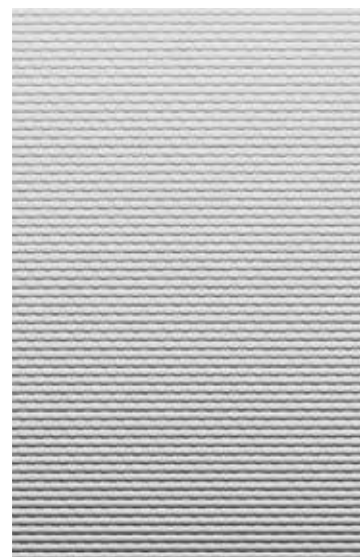


Edelstahl ist zu 100 % recycelbar und äußerst energieeffizient. Seine Wiederverwertung ver-

braucht deutlich weniger Energie als die Herstellung aus neuen Rohstoffen, was ihn zu einer um-

weltfreundlichen Wahl macht. Bei POHL setzen wir bewusst auf die Verarbeitung von Vollmetall und die Integration recy-

cler Rohstoffe, um die Nachhaltigkeit und Qualität unserer Produkte zu gewährleisten.



LINEN



HAZE



KUNDENSPEZIFISCHE PRÄGUNG



KUNDENSPEZIFISCHE PRÄGUNG

The Edge - NYC - USA | © KPF



Prägungen

Edelstahlbleche mit klaren, strukturierten oder verspielten Prägungen verleihen jedem Gebäude eine einzigartige Optik. Feine Strukturen reduzieren unerwünschte direkte Reflexionen, ohne die reflektierenden Eigenschaften des Materials einzuschränken. Aufwendige Muster schaffen eine lebendige Textur und verleihen der Fassade Tiefe und Ausdruckskraft

Perforation

Ob homogene Muster oder aufwendige Designs – nahezu jedes Motiv kann mittels Perforation in das Material eingebracht werden, um individuelle Akzente zu setzen.

Als vorgehängte Elemente vor Fenstern vereinen sie Ästhetik mit funktionalem Mehrwert. Sie filtern das Licht, mindern direkten Sonneneinfall und regulieren die Innentemperatur. Gleichzeitig bieten sie Sichtschutz von außen, lassen jedoch reichlich Tageslicht herein. Im Raum entsteht ein faszinierendes Spiel aus Licht und Schatten.



Visual Arts Building · Iowa · USA | © Iwan Baan



KUNDENSPEZIFISCHE PERFORATIONEN

Gefärbter Edelstahl

Durch ein aufwendiges Veredelungsverfahren kann Edelstahl nach individuellen Wünschen eingefärbt werden. Die Farbe verbleibt in der Passivschicht des Stahls, die Oberfläche wird extrem langlebig und vor Witterungseinflüssen geschützt.

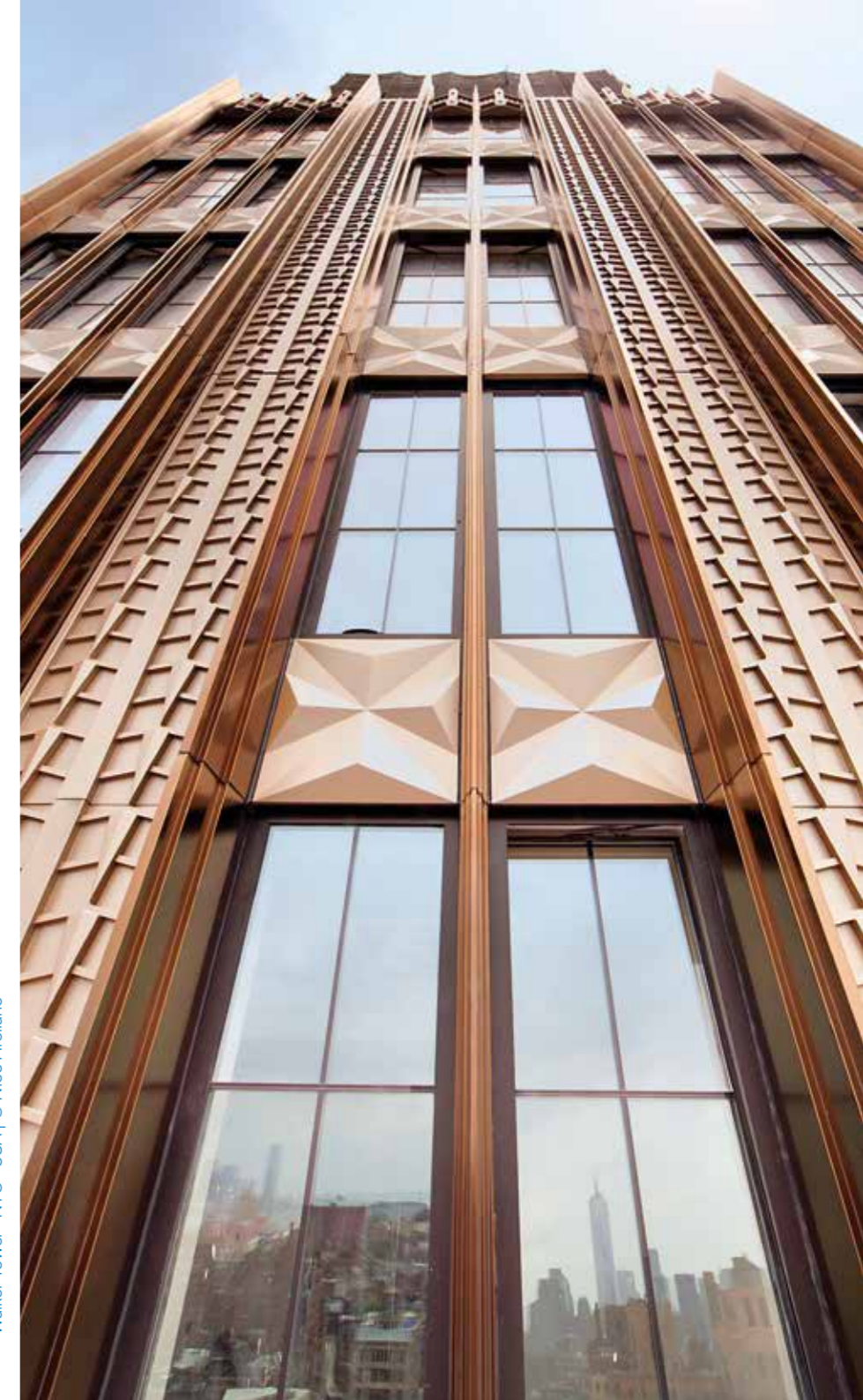


BEISPIELE FÜR GEFÄRBTEN EDELSTAHL

Eine effektive Methode zur Umsetzung anspruchsvoller architektonischer Konzepte und ästhetischer Designs – ohne Abstriche bei der Haltbarkeit und Funktionalität.



Walker Tower · NYC · USA | © Nico Arellano



POHL Charcoal Matt

Ein gelungenes Beispiel für gefärbten Edelstahl ist POHL Charcoal Matt. Diese matte Oberfläche bietet eine zeitlose Ästhetik in moderner Kohle-Optik. Sie ist in verschiedenen Varianten als Standard- oder Cloudy Finish erhältlich.



CHARCOAL MATT



CHARCOAL MATT CLOUDY FINISH

Cromwell Place · London · UK | © Matt Chisnall



Geschliffene und spiegel- polierte Oberflächen

Die Wahl der Oberflächentextur prägt den Gesamtcharakter einer Fassade entscheidend. Ob ein dezenter Matteffekt ohne Glanz, feine Schliffmuster oder eine auffällige, reflektierende Oberfläche – jede gewünschte Wirkung kann realisiert werden.

5 Broadgate · London · UK | © David Bleeker Architectural





STRAIGHT – GERICHTETER SCHLIFF MIT STRUKTUR



#8 MIRROR POLISH



VIBRATION – RICHTUNGSLOSER SCHLIFF MIT FILIGRANER OPTIK



BEAD BLASTED – GLEICHMÄSSIGE, SEIDENMATTE OBERFLÄCHE

Elbphilharmonie · Hamburg · Germany | © Cordelia Ewerth



Matt gebürstete oder satinierte Oberflächen wie ein #6-Finish, POHL Hairline oder POHL Vibration, bieten dezente, indirekte Reflexionen und feine Lichtbrechungen und sind dabei leicht zu reinigen und pflegen.

Bei hochglanzpoliertem Edelstahl bieten wir die gesamte Palette der Schliif-Qualitäten an. Ein #7-Finish zeigt feine Polierlinien, #8 ist richtungslos, und die spiegelpolierte #10 hinterlässt keinerlei Schliifspuren. Diese hochreflektierenden Oberflächen eignen sich perfekt für nahtlose Übergänge von Paneel zu Paneel, Interior-Lösungen und dekorative Highlights. Sie vergrößern den wahrgenommenen Raum und verleihen jeder Umgebung zusätzliche Tiefe und Leuchtkraft.

Geätzte Oberflächen

Ob diffuse oder klare Muster, großflächig oder akzentuiert – geätzte Edelstahloberflächen bieten vielfältige Gestaltungsmöglichkeiten. Sie verleihen Gebäuden eine exklusive, außergewöhnliche Optik mit markanter lebendiger Struktur.



DESIGN-BEISPIELE FÜR GEÄTZTE EDELSTAHL-OBERFLÄCHEN

POHL

POHL FACADE DIVISION

POHL Metal Systems GmbH
Robert-Bosch-Str. 6
50769 Cologne
Germany

Tel.: +49 221 70911-0

info@pohl-facades.com
www.pohl-facades.com

