

POHL



**Lösungen und Systeme
für Fassadenverkleidungen
aus Metall**

THE STATEMENT OF YOUR BUILDING



Ragon Institute · Cambridge · USA | © Robert Benson



Exklusive Metallfassaden für beeindruckende Architektur.

POHL ist spezialisiert auf die Entwicklung und Fertigung maßgeschneiderter Metallverkleidungen mit einzigartigen Materialien und Oberflächen für die Gebäudehülle und das Interior. Unabhängig von Form, Farbe oder Material stellen wir uns jeder Herausforderung, um Ihr Bauwerk in ein faszinierendes Wahrzeichen zu verwandeln.

THE STATEMENT OF YOUR BUILDING.

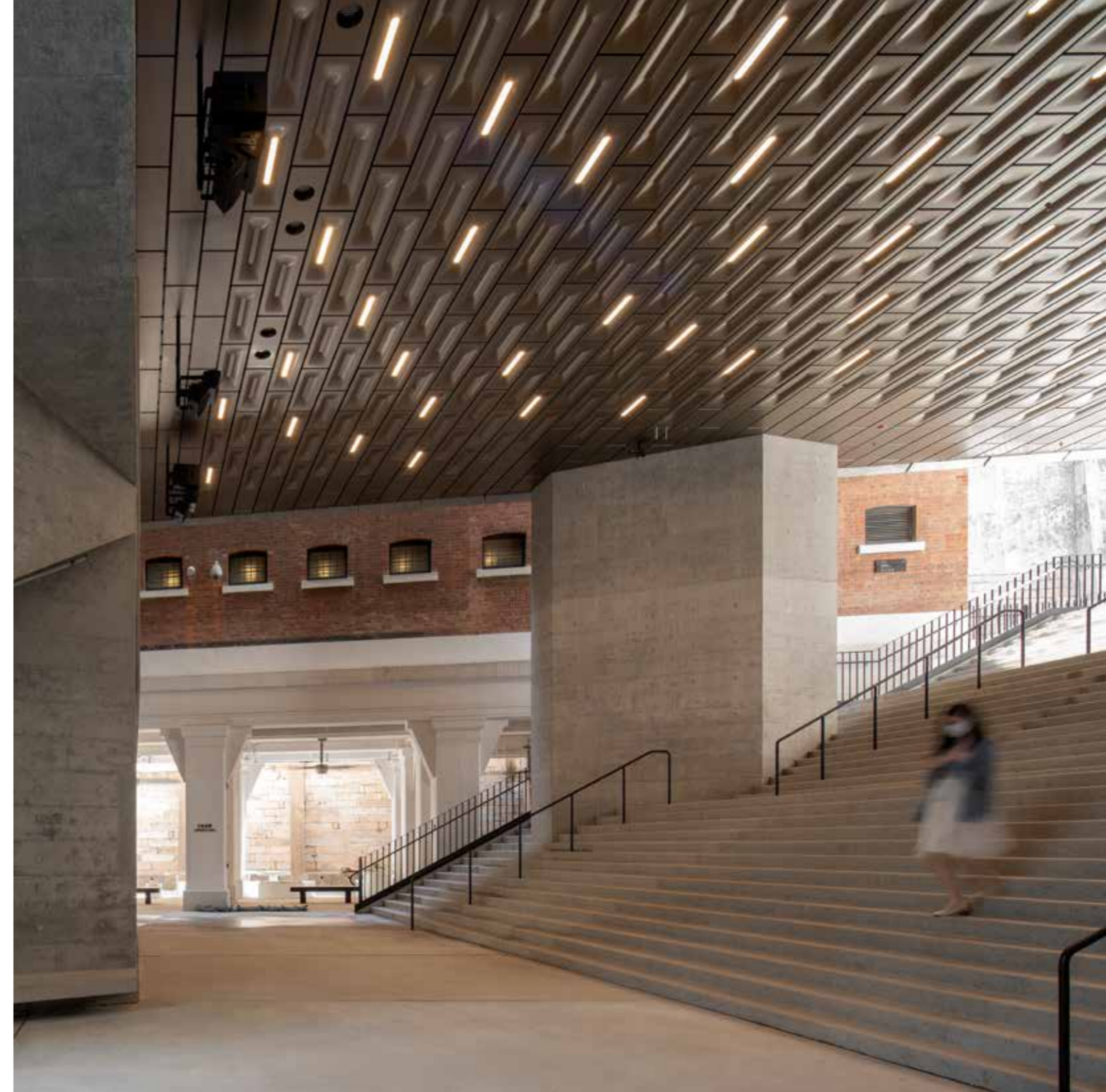
POHL Lösungen

Mit umfangreicher Erfahrung und Know-How arbeiten wir mit renommierten Architekturbüros weltweit zusammen, und gestalten die Skylines der Metropolen weltweit. Ob systembasiert oder individuell gestaltet – wir bringen unsere gesamte Expertise und modernste Technologien in jedes Projekt ein, um Ihre Vision mit höchster Präzision Wirklichkeit werden zu lassen.

Unser Portfolio umfasst unter anderem:

- Vorgehängte hinterlüftete Fassadensysteme
- Säulenverkleidungen
- Perforierte Paneele
- Untersichten und Deckenverkleidungen
- Eingangsbereiche und Vordächer
- Interior Lösungen
- Lisenen-Bleche

Taikwun · Hongkong · China | © Kris Provoost



Materialien und Oberflächen

In der Architektur, insbesondere im Fassadenbau, müssen Materialien über Jahrzehnte hinweg sowohl funktional als auch ästhetisch überzeugen. Dabei rückt Nachhaltigkeit immer stärker in den Fokus. Unsere Lösungen und die eingesetzten Metalle erfüllen diese Anforderungen auf höchstem Niveau. Wir setzen auf recycelte Materialien, die nicht nur robust und langlebig sind, sondern durch unsere Veredelungstechniken und anspruchsvollen Designs einzigartige, energieeffiziente und nachhaltige Ergebnisse schaffen.

Australian Embassy · Washington DC · USA | © Ron Blunt





Visual Arts Building · Iowa · USA | © Iwan Baan

Aluminium

Ein ideales Material für die Fassadengestaltung, das Leichtigkeit, Stabilität und Vielseitigkeit vereint. Eloxieren oder Pulverbeschichten verbessert seine Haltbarkeit und Ästhetik zusätzlich. Erhältlich in allen Standardfarben oder mit individuell entwickelten Oberflächen, präzise auf das jeweilige Konzept abgestimmt.

Edelstahl

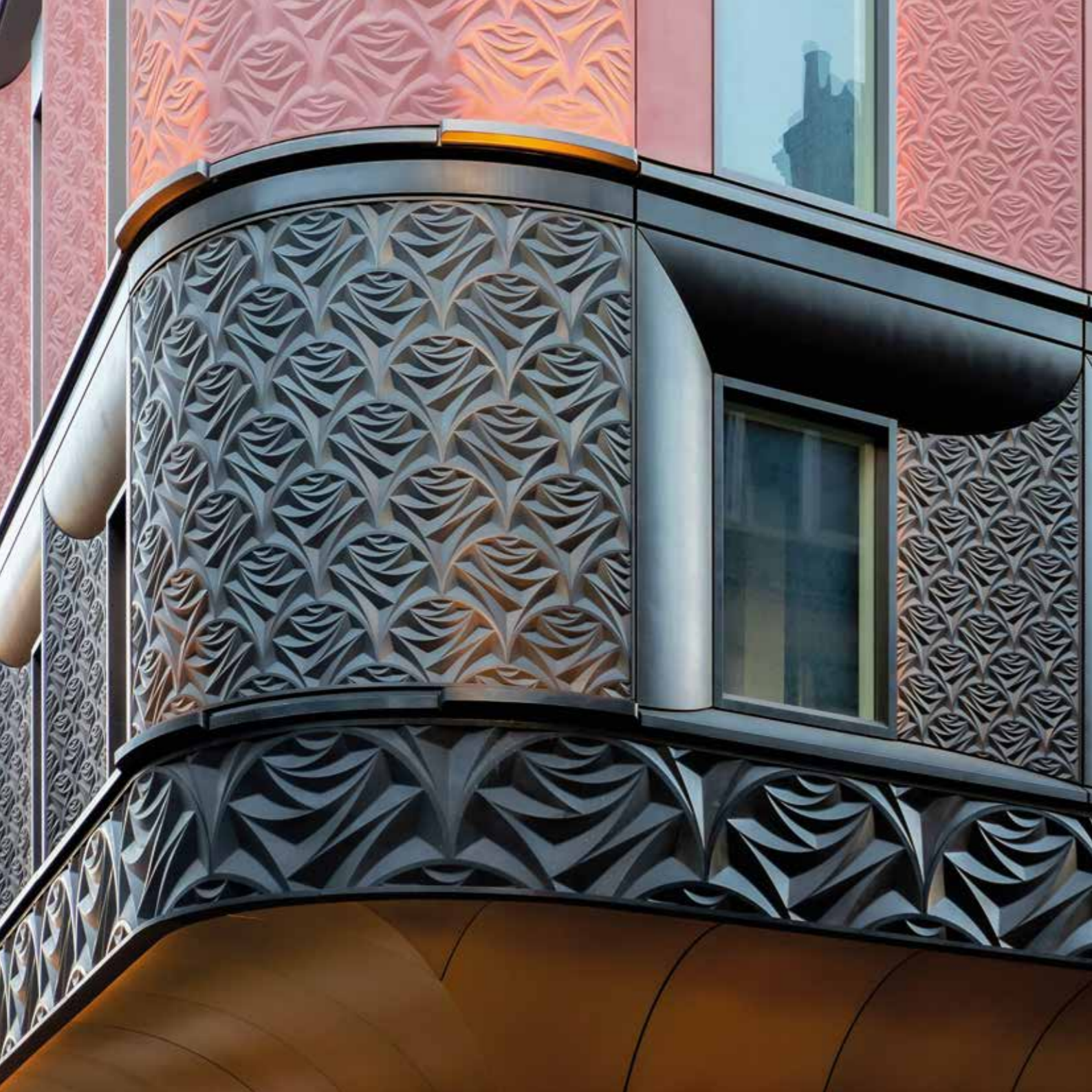
Dieses Material überzeugt durch außergewöhnliche Korrosionsbeständigkeit, Langlebigkeit und zeitlose Ästhetik. Gefärbt oder geschwärzt, matt oder poliert, verleiht er Fassaden und Innenräumen Tiefe und Lebendigkeit.

Messing und Kupfer

Die auf Messing- und Kupferlegierungen basierende POHL Bronze erfüllt alle Ansprüche an Design, Farbgebung und Haltbarkeit. Farbnuancen und Erscheinungsbild werden maßgeblich durch Legierung, Oberflächenbearbeitung, Patinierung und Versiegelung definiert.

Cortenstahl

Für POHL Phoenix bildet sich unter Einfluss der Witterung auf der Oberfläche der Cortenstahl-Bleche eine Rostpatina. Die Oberfläche zeichnet sich durch eine hohe Witterungsbeständigkeit aus und wird ohne Lack oder weitere Chemikalien gefertigt.



POHL 360° Service

Über den gesamten Projektzeitraum bieten wir umfassende Unterstützung – von der ersten Entwicklungs- und Entwurfsphase bis hin zur Fertigung und Logistik.

Sollten Sie eine LEED- oder BREEAM-Zertifizierung anstreben, unterstützen wir Sie gerne.

Beratung

- Fachkundige Beratung bei der Auswahl optimaler Materialien, Oberflächen und Systeme, abgestimmt auf individuelle Projektanforderungen
- Value-Engineering, ohne die Qualität oder das Design zu beeinträchtigen, sowie fundierte Beratung zur Einhaltung lokaler Bauvorschriften und Standards

Design-Unterstützung und Mock-Ups

- Technische Machbarkeitsanalyse für komplexe Designs
- Erstellung physischer und digitaler Mock-Ups zur qualifizierten Bewertung der Entwürfe

Konstruktion und Entwicklung

- Detaillierte Fertigungszeichnungen in 2D und 3D
- Analysen zu struktureller und thermischer Leistung, nach projektspezifischen Anforderungen

Fertigung

- Kundenspezifische Freiform-Lösungen aus Metall in komplexen 3D-Formen
- Präzise Verarbeitung großformatiger Bleche
- Nutzung modernster Technologien für die Produktion langlebiger und nachhaltiger Lösungen

Vorgehängte hinterlüftete Fassaden

Vorhangfassaden bieten eine moderne, langlebige und ästhetisch vielseitige Lösung für Gebäudehüllen. Der hinterlüftete Hohlraum sorgt für ein effektives Feuchtigkeitsmanagement, während die integrierte Dämmung die Energieeffizienz des Gebäudes maßgeblich verbessert.

Einfache Installation

Alle Komponenten der POHL Systeme sind vormontiert und für eine unkomplizierte Montage konzipiert. Es gibt keine freiliegenden oder unbearbeiteten Schnittkanten – ein Zuschnitt vor Ort ist nicht erforderlich.

Innovative Designs

Unsere Fassadensysteme bieten vielfältige Lösungen mit einer großen Auswahl an Materialien und Oberflächen für individuelle architektonische Konzepte. Sie lassen sich nahtlos in Vorhangfassaden, Unterdecken, Säulen oder Interieurs integrieren.

Wir liefern Qualität nach höchsten Standards

- POHL-Systeme sind getestet und zertifiziert nach AAMA 509 Standards
- Wir setzen ausschließlich auf Vollmetall in unserer Produktion – unsere Systeme entsprechen der Brandschutzklasse A1 und sind gemäß NFPA 285 als nicht brennbar eingestuft
- Hochwertige Materialien gewährleisten Langlebigkeit und minimalen Wartungsaufwand
- Umweltbewusste Produktionsverfahren entsprechen den Standards für nachhaltiges Bauen, wie LEED und BREEAM



POHL SYSTEME

POHL Europanel

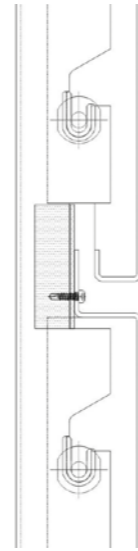
Fassadenpaneele mit abgerundeten Kanten, vertieften Fugen und integriertem Drainagesystem. Die offenen Fugen und verdeckte Bolzen-Einhängung sind so konzipiert, dass sie thermische Bewegungen flexibel aufnehmen können.

Design: Metallpaneele mit abgerundeten Kanten für zusätzliche Tiefe und Stabilität

Erscheinungsbild: Eine klare und makellose Optik dank verdeckter Befestigungen

Strukturelle Integrität: Erhöhte Steifigkeit durch das abgerundete Design, ideal für großformatige Fassadenelemente

Anwendung: Geeignet für Fassaden, die ein markantes und einheitliches Erscheinungsbild erfordern



VERTIKALER SYSTEMSCHNITT
POHL EUROPANEL



Cromwell Place · London · UK | © Matt Chisnall





Thomas More Square · London · UK | © Philip Vile

POHL SYSTEME

POHL Europlate

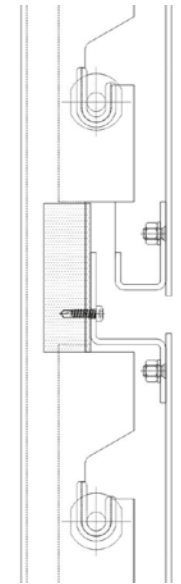
Paneele mit scharfen Kanten, offenen oder bündigen Fugen, die eine markante Fassade mit klaren Linien und einem modernen Erscheinungsbild schaffen. Das System berücksichtigt vollständig thermische Bewegungen und zeichnet sich durch verdeckte Befestigungen aus.

Design: Individuelle, komplexe Lösungen in 2D & 3D möglich

Erscheinungsbild: Markante, scharfkantige Paneele mit sichtbaren Fugen

Strukturelle Integrität: Klares Profil und geradliniges Erscheinungsbild ohne zusätzliche Tiefe

Anwendung: Ideal für moderne architektonische Konzepte mit minimalistischem Design



VERTIKALER SYSTEMSCHNITT
POHL EUROPLATE





POHL SYSTEME

POHL Ecopanel

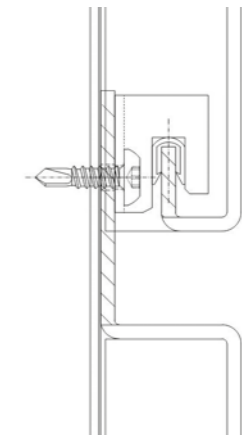
Lange, schmale Fassadenpaneele mit abgerundeten Kanten und vertieften Fugen bieten erhöhte Stabilität und ein sanfteres Fugenbild. Speziell für horizontale Strukturen konzipiert, ist dieses System ideal für mittelgroße Paneel-Höhen und breite Formate.

Design: Die abgerundeten Kanten verleihen dem System Stärke und Tiefe

Erscheinungsbild: Klare, schmale Linien mit horizontaler Betonung für elegante Konzepte

Strukturelle Integrität: Variable Unterkonstruktion ohne Einhängbolzen, sichere Fixierung der Paneele

Anwendung: Ein kosteneffizientes Fassadensystem für alle Gebäudetypen



VERTIKALER
SYSTEMSCHNITT
POHL ECOPANEL



Kubus · Aalen · Germany | © Architektur und Projektentwicklung: merz objektbau GmbH & Co. KG, David Matthiessen

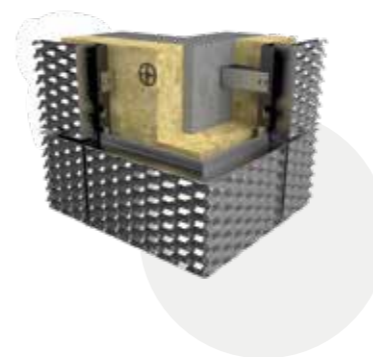
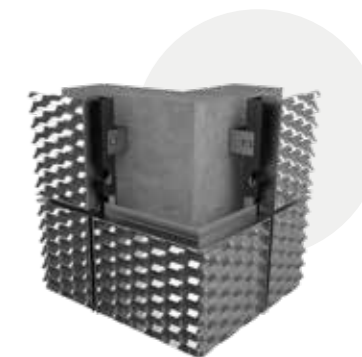
POHL SYSTEME

Streckmetall

POHL Europanel EM

Streckmetall Kaltfassade

In horizontaler oder vertikaler Betonung wird dieses System z.B. als Lüftungsgitter oder Sicht- und Sonnenschutz vor einer Glasfassade angewendet oder bekleidet ein Parkhaus luft- und lichtdurchlässig.



POHL Europanel EM-P

Streckmetall Warmfassade

Diese geschlossene Systemvariante mit Dämmschicht ist eine weitere Variante der POHL Europanel Systemfassade und bietet alle Vorteile einer vorgehängten, hinterlüfteten Fassade.

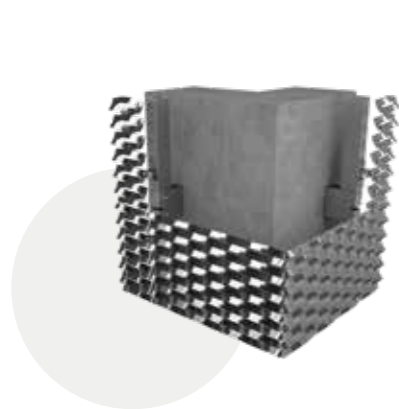
Erhältlich mit verschiedenen Maschen und Oberflächen.

Streckmetall

POHL Ecopanel EM

Streckmetall Kaltfassade

Dieses System wird gerne als Sicht- und Sonnenschutz vor Glasfassaden, als Lüftungsgitter oder als luft- und lichtdurchlässige Bekleidung für Parkhäuser verwendet. Auch geeignet für Innenräume oder als Deckenverkleidung.



POHL Ecopanel EM-P

Streckmetall Warmfassade

Diese geschlossene Systemvariante mit Dämmschicht ist eine weitere Variante der POHL Ecopanel Systemfassade und bietet alle Vorteile einer vorgehängten, hinterlüfteten Fassade.



Erhältlich mit verschiedenen Maschen und Oberflächen.





110 North Wacker - Chicago - USA | © Nick Olivieri Photography

POHL SYSTEME

POHL Column

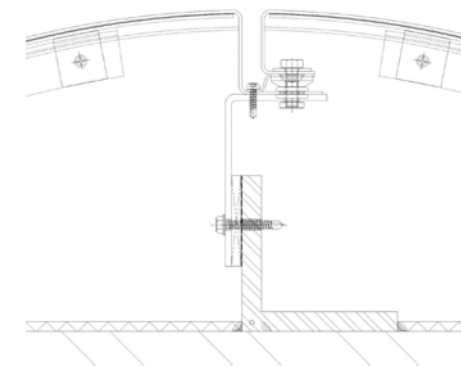
Basierend auf unseren bewährten Bolzen-Einhang-Systemen – POHL Europanel und Europlate – verwandelt POHL Column tragende Elemente wie Säulen in architektonische Highlights.

Design: Nahtlose Integration in das Fassadensystem des Gebäudes

Erscheinungsbild: Individuelle Formen und großformatige Paneele, geeignet für runde oder quadratische Säulendesigns

Strukturelle Integrität: Einfache Montage dank POHL-Pin System für eine sichere und effiziente Installation

Anwendung: Einsetzbar für Säulen aller Formen und Größen



HORIZONTALER SYSTEMSCHNITT POHL COLUMN



POHL SYSTEME

POHL Interior

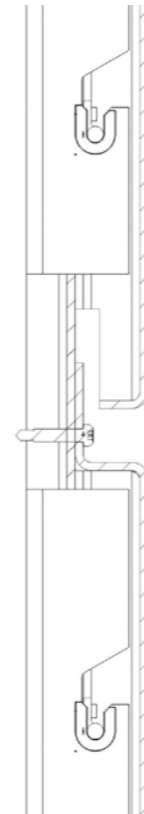
Das POHL Interior System überträgt unsere Expertise in Fassadenlösungen auf Innenräume und bietet elegante, moderne Gestaltungsmöglichkeiten. Durch den Einsatz der bewährten POHL-Pin-Einhängung garantiert das System Präzision und höchste Qualität bei Interior Lösungen.

Design: Perfekt geeignet für die Verkleidungen von Wänden, Decken etc.

Erscheinungsbild: Wertet Innenräume auf und verleiht ihnen einen einzigartigen Charakter

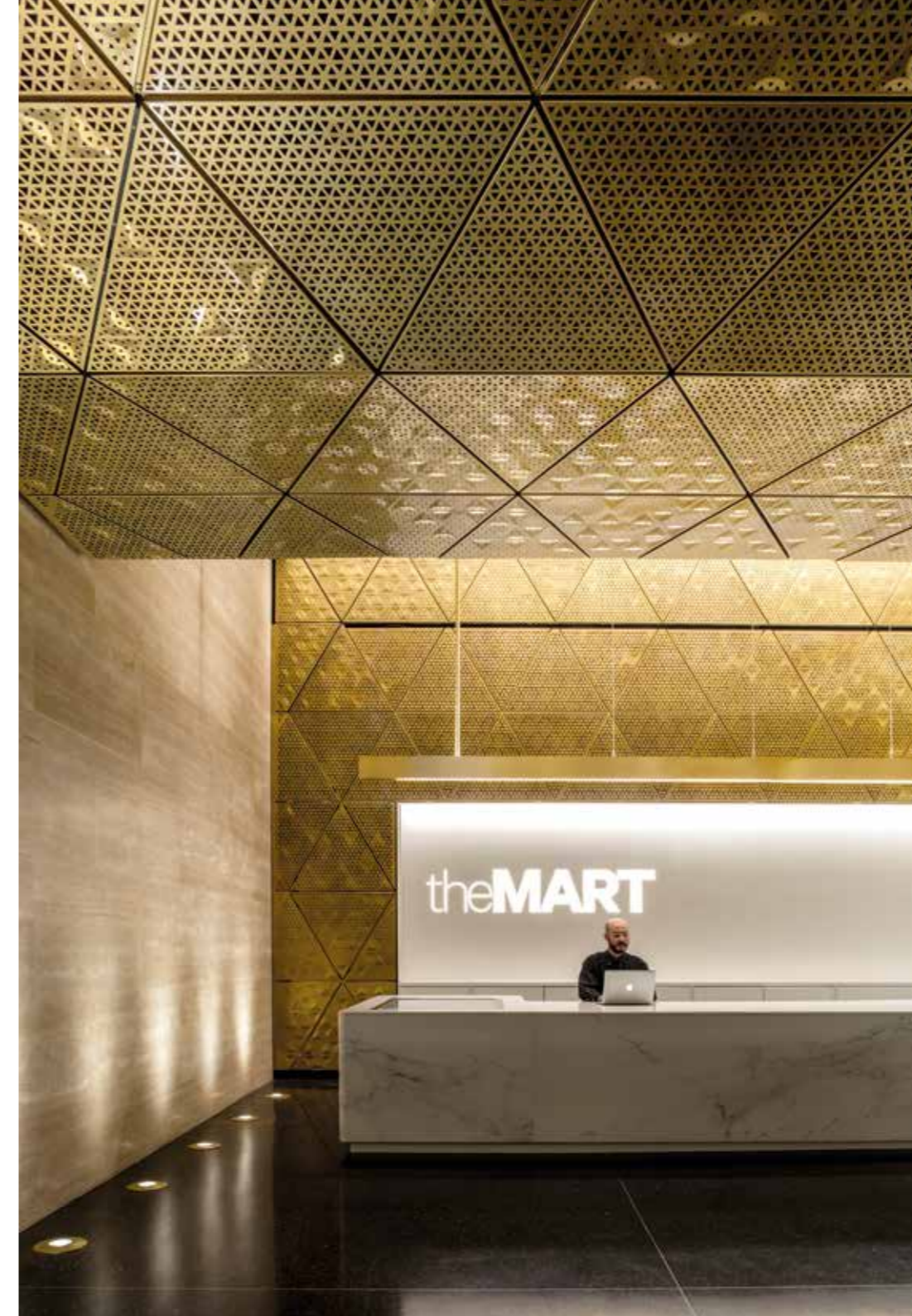
Strukturelle Integrität: Flexibles Systemdesign ermöglicht die Integration von Beleuchtungs- und Akustikelementen

Anwendung: Wand- und Deckenverkleidungen für Innenräume in vielfältigen Materialien und Oberflächenvarianten



VERTIKALER
SYSTEMSCHNITT
POHL COLUMN

The Mart - Chicago - USA | © Magda Biernat



POHL

POHL FACADE DIVISION

POHL Metal Systems GmbH
Robert-Bosch-Str. 6
50769 Cologne
Germany

Tel.: +49 221 70911-0

info@pohl-facades.com
www.pohl-facades.com

